

PLUS INTUITIF, PLUS INTERACTIF ET PLUS DYNAMIQUE, LE NOUVEAU PORTAIL DU PÔLE D'ARCHÉOLOGIE DE LA VILLE D'ORLÉANS EST EN LIGNE DEPUIS LE 17 NOVEMBRE. AVEC UN FIL CONDUCTEUR : MIEUX ACCOMPAGNER L'INTERNAUTE. SUIVEZ LE GUIDE.

# ARCHÉOLOGIE : LE PORTAIL FAIT PEAU NEUVE



## Ludique

Pour le grand public et les jeunes, la rubrique « valorisation » propose de nombreux jeux, quiz, expositions numériques... par exemple, des maquettes 3D qui présentent des lieux que l'on ne peut pas visiter – ni pendant le chantier, ni après, car ils sont fermés et protégés dans le cadre d'un projet d'aménagement urbain –, une exposition virtuelle et dynamique sur l'histoire des fortifications d'Orléans, sans oublier les timelapses (présentations de l'évolution d'un objet sur un temps court), qui racontent le travail des archéologues ou la vie d'un chantier. L'ensemble permet à la fois de mieux comprendre le passé de notre ville et de visualiser le quotidien des archéologues. À vous la visite des souterrains et caves de la ville !

## Réactif et interactif

Ce nouveau portail permet de présenter rapidement l'actualité liée aux fouilles réalisées et aux découvertes associées. Exemple : le décor peint médiéval mis au jour dans un bâtiment proche de la cathédrale, une découverte exceptionnelle dans l'architecture d'Orléans à cette époque. Pour le côté interactif, le portail laisse la parole aux internautes qui peuvent réagir, commenter et poser des questions.

## Parcours

Pour rester au plus proche des centres d'intérêt de chaque internaute, le nouveau site propose des contenus en fonction du profil de chacun : carte interactive et rapports de fouilles pour les archéologues, quiz et propositions d'animations pour les professeurs, actualités pour la presse... Il permet également d'ouvrir un compte personnel contenant des classeurs, dans lesquels on peut enregistrer des pages et des documents pour revenir les consulter plus tard.

## Navigation

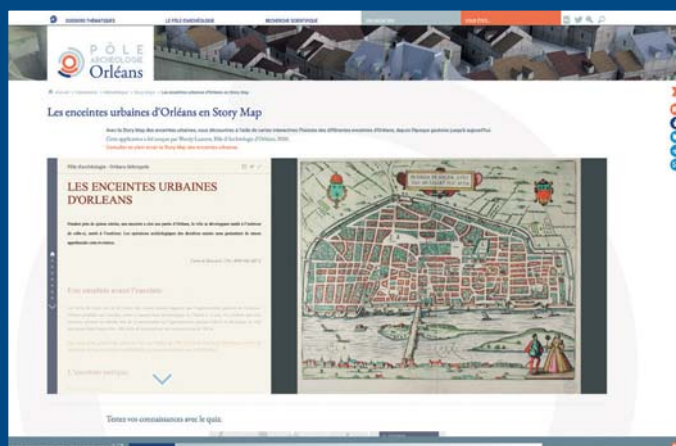
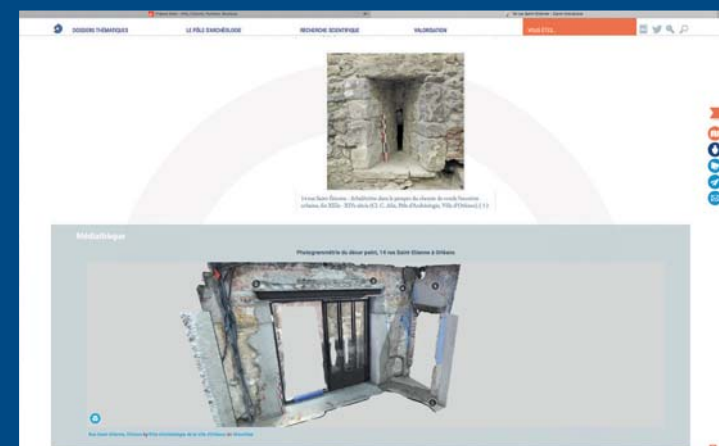
Parce que certaines pages sont régulièrement demandées et pour faciliter la navigation sur le site, il est désormais possible d'accéder aux contenus par plusieurs entrées. C'est plus fluide, plus ergonomique et adapté aux tablettes et smartphones. De même, les dossiers thématiques ont été réorganisés et les contenus regroupés pour en faciliter l'accès.

## Loupe

La barre de recherche est désormais opérationnelle sur tout le site, avec la possibilité d'effectuer des recherches spécifiques sur la carte interactive et dans le musée virtuel. ■ CAMILLE JAUNET

Adresse du site : <https://archeologie.orleans-metropole.fr/>

..... <https://archeologie.orleans-metropole.fr/>



Maquette 3D

Story map

Quiz enfant



## DIAGNOSTICS ET FOUILLES

Composé d'archéologues et d'une géologue/géométricienne pour la cartographie, le Pôle d'archéologie d'Orléans réalise les diagnostics et les fouilles sur le territoire de la métropole. Il intervient à la demande de la Direction régionale des affaires culturelles dans le cadre de projets immobiliers ou d'aménagement. Orléans étant une ville au passé riche, elle repose sur de nombreux vestiges. Les archéologues interviennent avant le démarrage des chantiers pour diagnostiquer le potentiel historique d'un site et, éventuellement, assurer des fouilles qui permettent de mieux connaître le passé de la ville. Ce travail d'étude fait ensuite l'objet de rapports et d'une information au public, notamment via Internet. Le chantier de modernisation du site a été lancé en 2019, pour une mise en ligne en novembre 2020. Un travail mené en étroite collaboration avec le service des archives municipales et métropolitaines dont le nouveau site est attendu courant 2021. Parmi les autres actions du Pôle cette année figurent le suivi de la requalification de la rue Porte-Saint-Jean, les diagnostics au nord du pont de l'Europe et à l'ancien collège Anatole-Bailly (création d'un ascenseur), et une fouille, réalisée rue Saint-Étienne pendant les travaux, qui a permis de mettre au jour un magnifique décor médiéval peint.



### chiffres clés

**50%**  
des visiteurs ont  
entre 18 et 34 ans

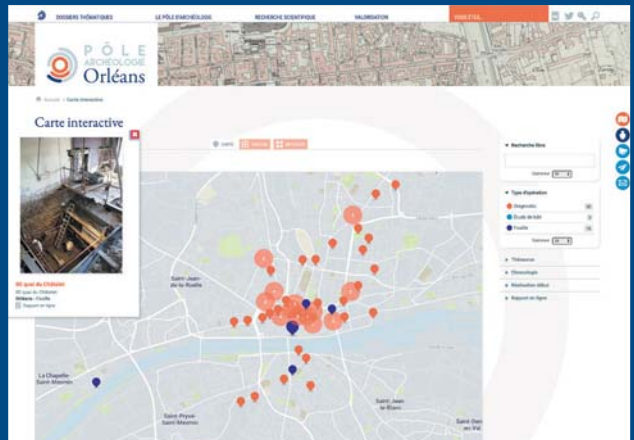
**20 000**  
visiteurs par an ;  
**50**  
visiteurs par jour  
en 2020

Plus de  
**60 000**  
visites  
depuis l'ouverture  
du site  
en juin 2016

Pages les plus  
fréquentées :  
actualités et carte  
interactive  
**95%**  
des visiteurs  
sont français



Métiers de l'archéologie



Carte interactive